

## Auto si ribalta, coniugi in ospedale

**PALOMBARA SABINA**

■ Carambola a Palombara Sabina dove un frontale tra due auto ha provocato il ribaltamento di uno dei veicoli coinvolti e il ferimento di tre persone. Le più gravi sono due coniugi di 60 e 50 anni che erano nella Panda finita contro un muro e a ruote all'insù, trasportate in ospedale in codice giallo. Per estrarre la donna rimasta incastrata nel veicolo sono dovuti intervenire i vigili del fuoco di Montelibretti. L'incidente è avvenuto a pochi passi dal Cnr di Pianabella-Montelibretti. Praticamente illesa un'altra 50enne alla guida di una Ford. Tutti e tre sono residenti in zona. Sul posto anche i sanitari a bordo di due ambulanze e la polizia locale.

→ a pagina 18 **Chiaretti**



Le due auto coinvolte in un frontale a pochi passi dal Cnr di Pianabella-Montelibretti

18

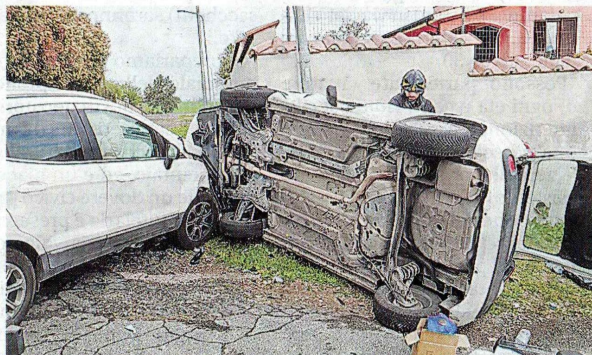
**CORRIERE LAZIO**  
sabato  
12 aprile  
2025

**SABINA**

## Palombara Sabina Scontro frontale vicino al Cnr di Pianabella-Montelibretti: marito e moglie trasportati in ospedale Carambola tra due automobili, una si ribalta: tre feriti

**PALOMBARA SABINA**

■ Mattinata di paura l'altro giorno a Palombara Sabina, dove un impatto tra due auto ha provocato il ferimento di due persone e il ribaltamento di uno dei veicoli coinvolti. L'incidente, che ha avuto luogo in via Borea, all'altezza della zona di Marzolanella, è avvenuto a pochi passi dal Cnr di Pianabella-Montelibretti. Secondo quanto ricostruito dagli agenti della polizia locale, una Fiat Panda e una Ford Ecosport si sono scontrate all'altezza di un



Le due auto coinvolte e l'intervento dei vigili del fuoco di Montelibretti

incrocio; a bordo della Panda si trovavano un imprenditore 60enne di Palombara Sabina e la moglie 50enne, entrambi rimasti feriti. Alla guida della

**Necessario l'intervento**  
di due ambulanze, dei pompieri e della polizia locale

Ford c'era invece una donna, anche lei 50enne, residente nella zona. L'impatto, frontale, ha causato il ribaltamento della Panda, che è finita contro un

muro. Sul posto sono intervenuti i vigili del fuoco di Montelibretti, che hanno dovuto estrarre la donna ferita dalle lamiere contorte dell'abitacolo. Due ambulanze del 118 hanno poi trasportato i coniugi in codice giallo al Policlinico Umberto I di Roma. La conducente della Ford, invece, è stata medicata sul posto dai sanitari: per lei solo contusioni lievi e nessuna grave conseguenza, oltre a tanta paura.

**Marco Chiaretti**